

ORGANISATION DE LA PROCEDURE CEF

L'UBO a adhéré depuis 2009 à la procédure CEF. La première année le nombre de dossiers conséquent (4990 candidatures) que nous vous avons adressés en version papier, nous avaient les uns et les autres submergés, par conséquent cette procédure « numérique » ne l'était pas vraiment dans son application.

Nous avons assisté aux journées CEF organisées par les différents ministères concernés, regroupant les universités françaises et les correspondants d'ambassades.

Nous avons constaté que chaque université rencontrait des problèmes, notamment au niveau de l'impression des dossiers de candidature via le programme PASTEL vers les commissions pédagogiques, qui génère un travail très important.

La procédure CEF a pour avantage de dématérialiser la procédure d'inscription, elle doit rendre les démarches plus rapides. Le programme PASTEL par lequel nous recevons les candidatures, n'offrait pas la possibilité d'un clic consultatif.

Nous avons par conséquent réfléchi à la possibilité de transmettre les candidatures de manière numérique et de les mettre à disposition des composantes par l'ENT.

En 2010 les 5000 dossiers ont été placés dans l'ENT, classés par composantes et par formations. Nous vous avons adressé un pas à pas qui permettait d'utiliser cette méthode qui était cette fois réellement numérique.

Cette nouvelle organisation a permis :

> de mettre les dossiers rapidement à disposition des responsables de commissions pédagogiques et des scolarités, à partir d'Internet. Les dossiers de candidatures peuvent être étudiés soit à l'écran soit en version papier après impression.

En effet pour certaines filières la rapidité de réponse garantit un recrutement des meilleurs candidats.

> D'économiser du papier, de l'encre et du temps.

Cette année le programme PASTEL a évolué, il est maintenant possible d'avoir un accès en mode « consultation ». Nous avons donc créé des comptes par UFR.

Vous pourrez à présent vous connecter par Internet sur le programme PASTEL pour consulter vos candidatures.

Vous recevrez par courrier interne, les bordereaux papier que vous nous retournerez complétés, nous pourrons alors saisir la réponse pour l'étudiant.

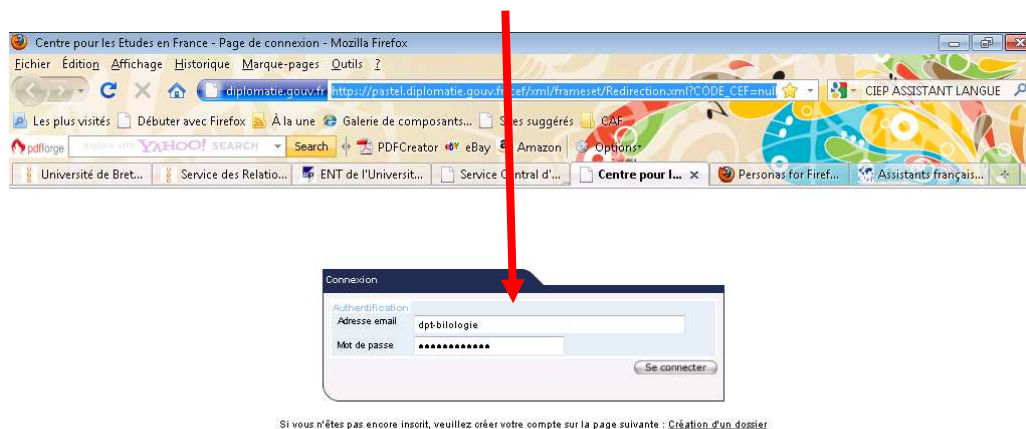
MODE D'EMPLOI DU PROGRAMME PASTEL (CAMPUS FRANCE) En mode « consultation »

Procédure à suivre :

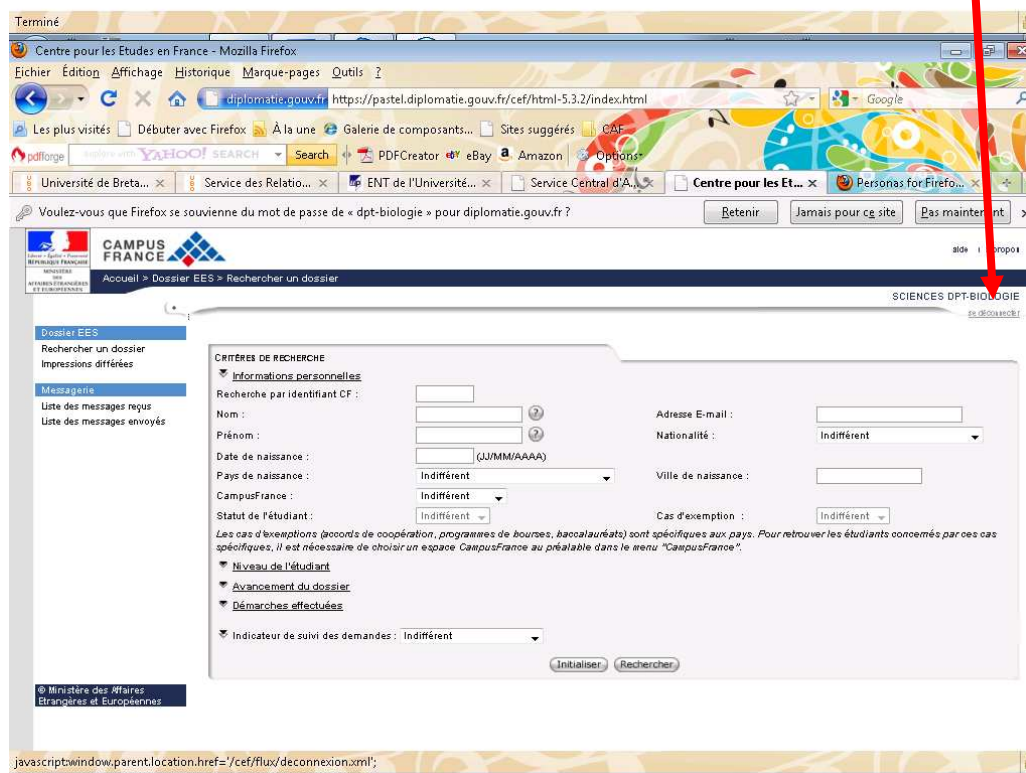
- > Après réception des bordereaux papier de commission pédagogiques
- > Ouvrir le navigateur Mozilla Firefox ou Internet Explorer à l'adresse suivante :

<https://pastel.diplomatie.gouv.fr/cef>

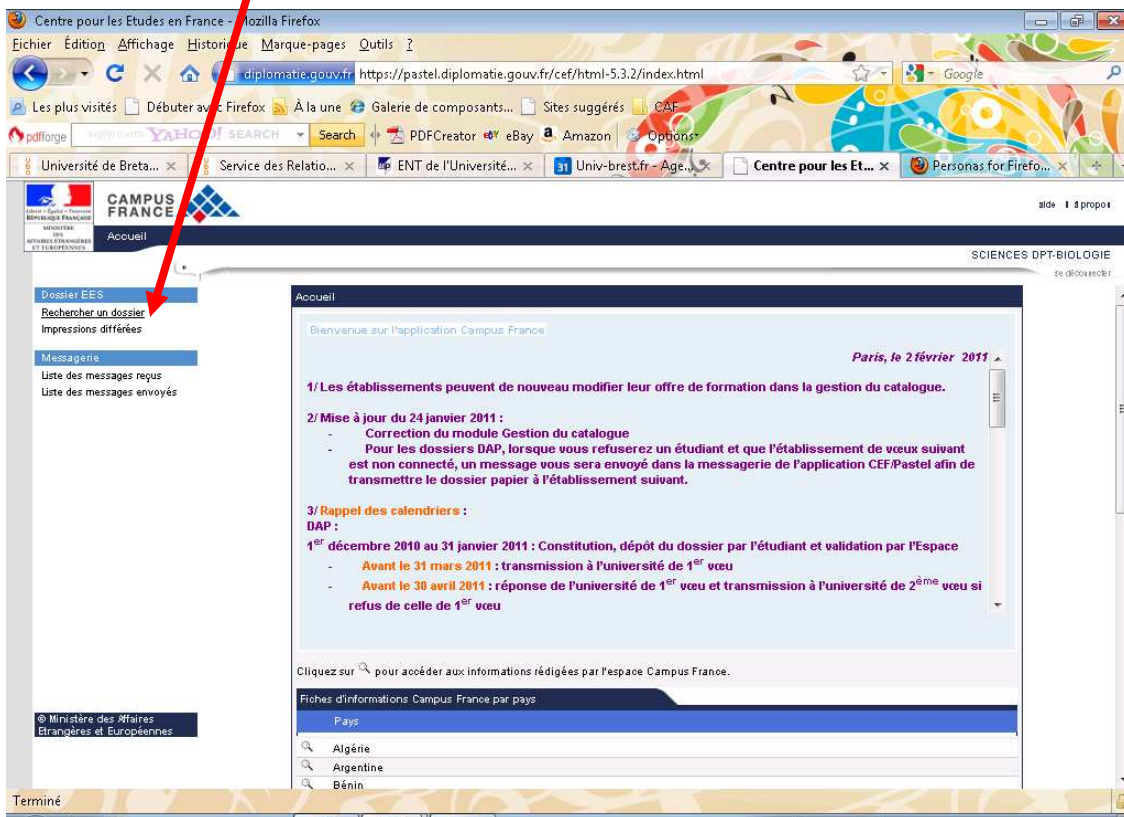
- > Saisir votre identifiant et votre mot de passe, dans notre exemple il s'agit de l'identifiant et du mot de passe du département Biologie :



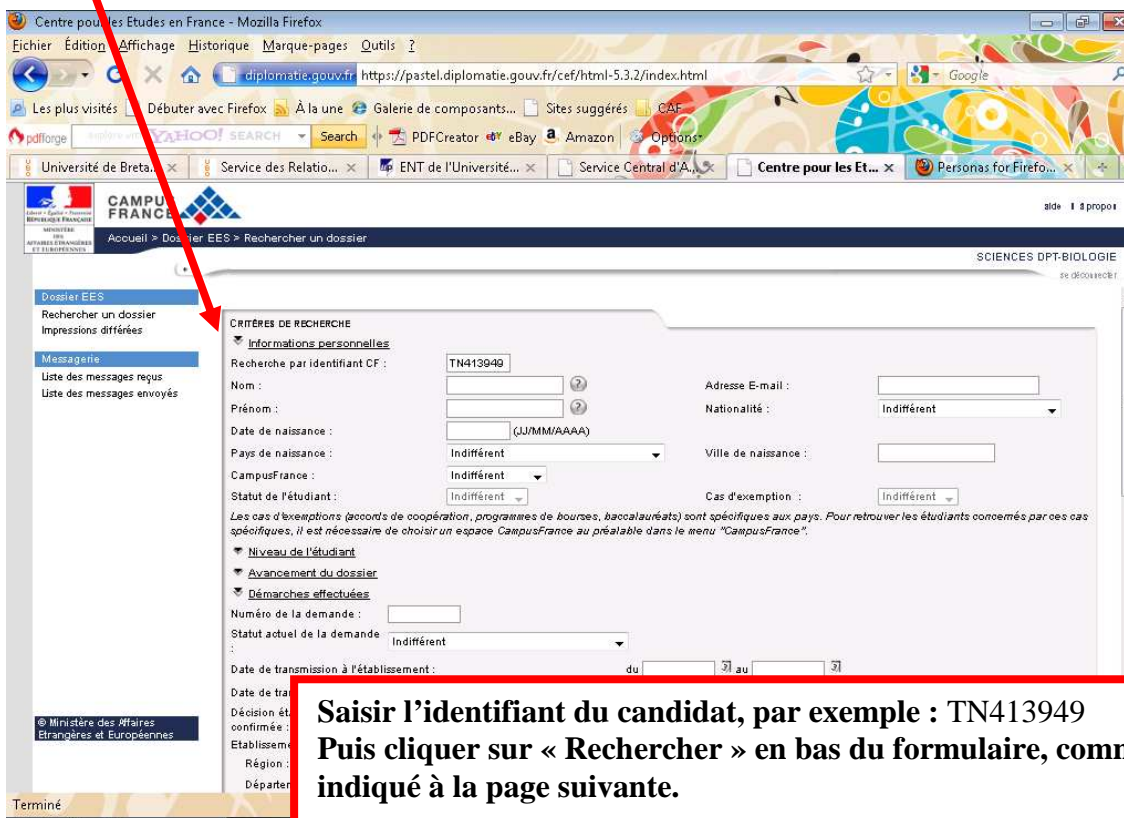
A tout moment de la procédure, si vous rencontrez une difficulté dans Pastel, vous vous déconnectez pour vous connecter à nouveau. Pour vous déconnecter vous cliquez sur « se déconnecter ».



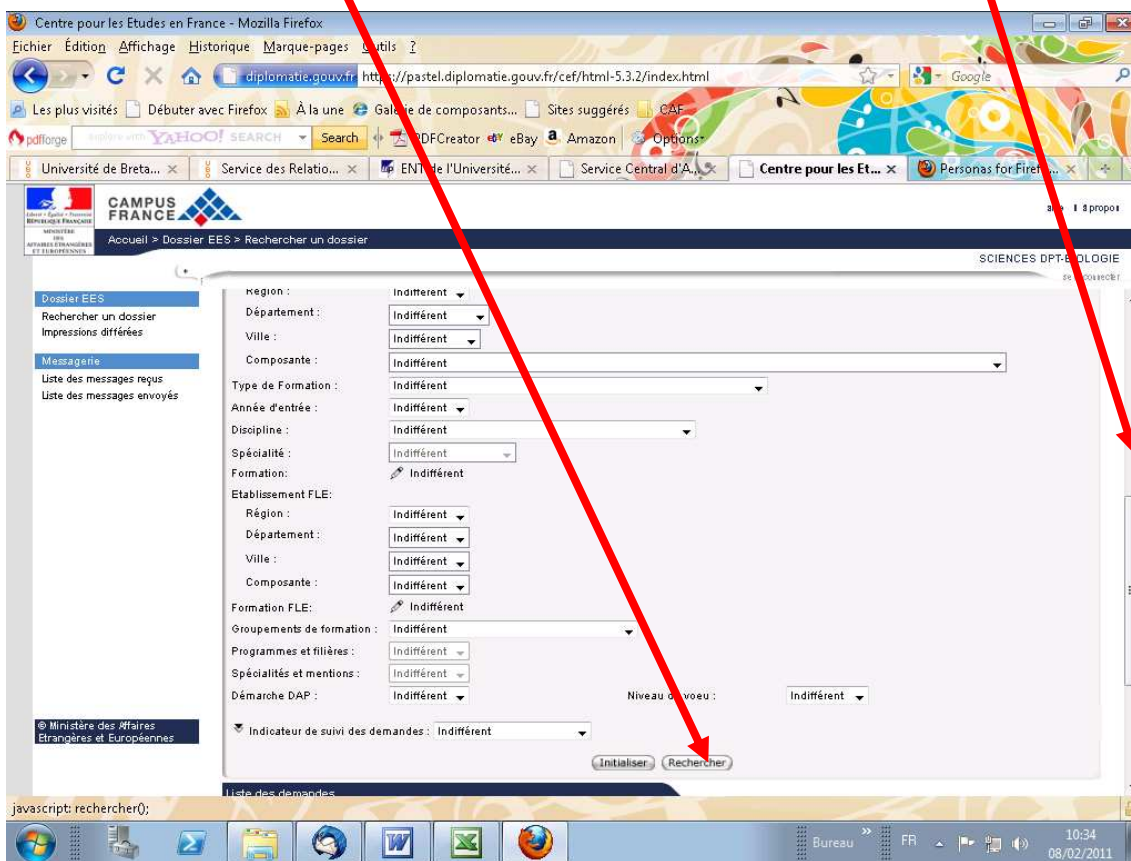
> Le programme PASTEL s'ouvre à cet écran, ce qui vous permet en cliquant sur le lien « rechercher un dossier » de consulter les candidatures :



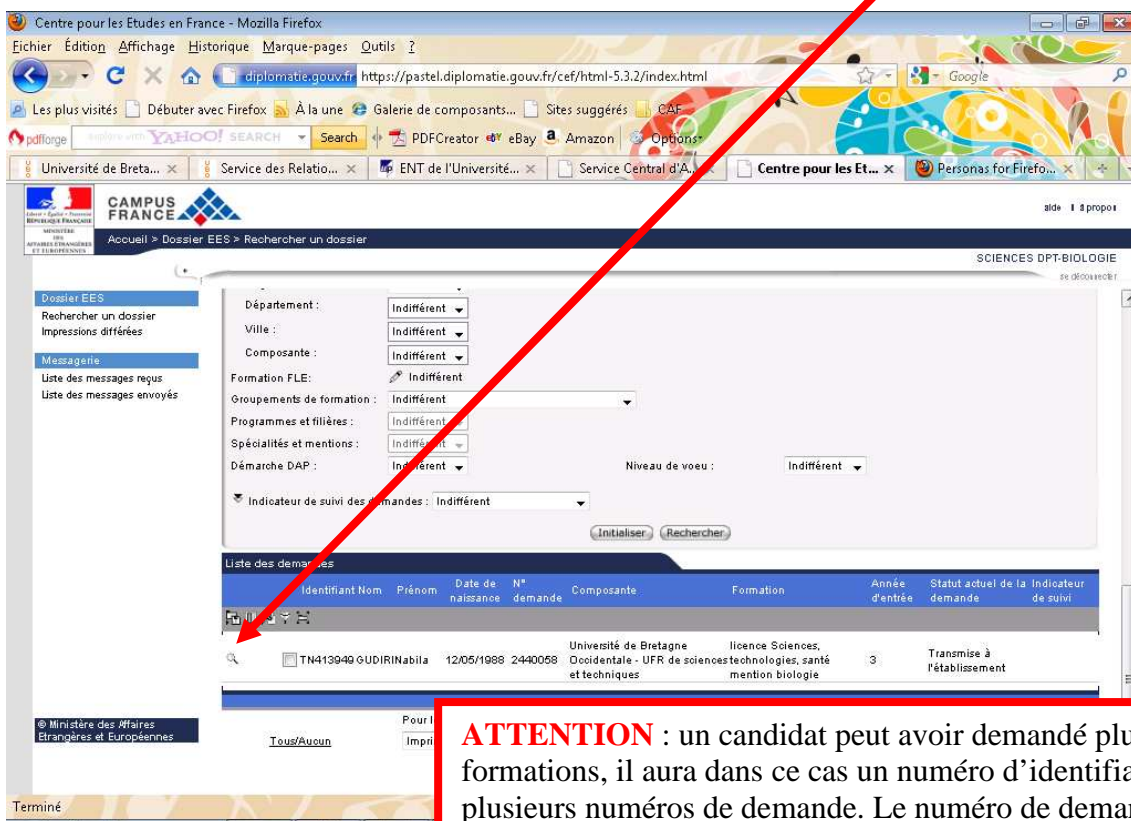
> A partir de cet écran vous pouvez saisir le numéro d'identifiant du candidat dans le champ « Recherche par identifiant CF » :



> Cliquer sur « Rechercher » en descendant dans la page avec l'ascenseur de droite



> Vous obtenez cet écran, pour consulter les dossiers vous pouvez cliquer sur la loupe :



> **Lorsque vous cliquez sur la loupe, vous obtenez cet écran :**

Un tableau vous indique les démarches effectuées par le candidat, dans notre exemple seul le test de langue n'est pas encore passé, il est à planifier. Mais vous pouvez consulter le commentaire du conseiller Campus France dans « Synthèse de l'entretien » qui vous donne des informations sur le niveau et la motivation du candidat. **Vous pourrez revenir par la suite sur cette candidature, jusqu'à ce que le test de langue soit passé et donc enregistré dans Pastel par Campus France.**

!!! ATTENTION : les commentaires des conseillers Campus France ou l'avis SCAC ne doivent en aucun cas être divulgués.

The screenshot shows the 'Centre pour les Etudes en France' website. At the top, there's a navigation bar with 'Accueil', 'Dossier EES', and 'Rechercher un dossier'. Below this is a progress bar for 'SCIENCES DPT-BIOLOGIE' with steps: Saisie formulaire, Paiement, Validation par l'équipe ECF, Validation statut, Réception dossier papier, Contrôle dossier papier, Test de langue, Entretien, Avis SCAC, Formation, and Décision VISA. A table below the progress bar shows the status of each step with dates. The 'Test de langue' step is marked 'A planifier'. Below the table, there's a section for 'Consultation du dossier n° TN413949' for candidate 'Nabila - GUDIRI'. It lists several options: 'Synthèse du dossier', 'Synthèse de l'entretien', 'Edition complète du dossier', 'Synthèse des entretiens', 'Contrôle documentaire', 'Avis SCAC', and 'Décision VISA'. A red arrow points from the 'Synthèse de l'entretien' option to the text below.

Vous avez alors la possibilité de cliquer sur :

« Synthèse du dossier » qui vous présentera le cursus du candidat

« Synthèse de l'entretien » qui vous présentera l'entretien fait par Campus France

« Formulaire DAP blanche » - Uniquement s'il s'agit d'une candidature L1 ou L2

« Edition complète du dossier » qui vous présente la candidature complète du candidat mais qui est à éviter car ce clic génère une impression différée compliquée à gérer (tous les dossiers générés par les différentes UFR seront regroupés dans l'espace impressions différées : problème de tri et risque de blocage informatique).

The dialog box is titled 'Annonce de la page https://pastel.diplomatie.gouv.fr :'. It contains a question mark icon and the text: 'Vous avez demandé l'impression complète des dossiers sélectionnés. Le traitement va être déclenché, et vous pourrez télécharger le fichier en accédant à la liste des fichiers générés via le menu "Dossier EES / Impressions différées".' Below the text is the question 'Confirmez-vous votre choix?' and two buttons: 'OK' and 'Annuler'. A red arrow points from the 'Synthèse de l'entretien' option in the previous screenshot to the dialog box.

Après avoir fait un clic sur « Synthèse du dossier » vous avez une fenêtre qui s'ouvre avec la possibilité en cliquant en haut à droite sur « Version imprimable (PDF) » pour avoir la version papier.

SYNTHESE DU DOSSIER TN413949 - GUDIRI Nabila

Nom : GUDIRI **Prénom :** Nabila **Nationalité :** tunisienne
Né(e) le : 12/05/1988 **Sexe :** féminin **Pays de résidence :** Tunisie
Adresse : Sedwickh jerba bp Pharmacie el haj dahmem , Jerba **Code postal :** 4145 **E-mail :** naboula0003@hotmail.fr
Téléphone : 0021624993389 **Portable :** Oncle 0614215365 **Carte d'identité :** 09130623

PRESENTATION



PROJET D'ETUDES
Mon projet d'étude :
-Master professionnel science et technologie mention biologie moléculaire et cellulaire . - Approfondir mes connaissances a propos des domaine de biologie .

Démarche **licence Sciences, technologies, santé mention biologie** Année d'entrée 3

Etablissement - Formation	Connecté	Pré- inscription	Décision établissement	Motivations pour cet établissement	Date de transmission	Entretien sollicité par EES	Choix définitif	Priorité
Université de Evrygne Occidentale - UFR de sciences et techniques - licence Sciences, technologies, santé mention biologie	Oui	Transmise à l'établissement			31/01/2011	Non	Non	

CIRSIUS TN413949 - GUDIRI Nabila
Terminé

Vous pouvez alors statuer sur les candidatures et indiquer votre réponse sur le bordereau de commission pédagogique qui vous est adressé par courrier postal par notre service.

Une fois remplis les bordereaux doivent nous être retournés, afin que nous puissions saisir vos réponses pour l'étudiant.

ATTENTION : en aucun cas vos réponses ne doivent être données aux candidats, ils connaissent leurs réponses en consultant leur espace Campus France par Internet.

PRÉCISION COMPLÉMENTAIRE :

Nous avons la possibilité d'attribuer un indicateur de suivi coloré aux dossiers des candidats, afin d'apporter une information supplémentaire. Les dossiers que vous traiterez comporteront obligatoirement une couleur. (**Attention** : cet exemple ne correspond plus au département Biologie, présenté plus haut, il s'agit de dossiers de l'UFR Médecine).

Les codes couleurs de suivi des dossiers sont :

- Rouge : dossier DAP
- Bleu : dossier Licence
- Jaune : dossier Master et autres formations
- Vert : Réponses au candidat effectuées

> Dans l'exemple ci-dessous il s'agit des dossiers Master 1 UFR Médecine à qui nous avons donné une réponse.

The screenshot shows the 'Centre pour les Etudes en France' interface. The main content area displays a table titled 'Liste des demandes' with the following columns: Identifiant, Nom, Prénom, Date de naissance, N° demande, Composante, Formation, Année d'entrée, Statut actuel de la demande, and Indicateur de suivi. Three entries are visible, all with a green square in the 'Indicateur de suivi' column.

Identifiant	Nom	Prénom	Date de naissance	N° demande	Composante	Formation	Année d'entrée	Statut actuel de la demande	Indicateur de suivi
DZ405981	AKLI	Lilia	03/05/1983	2675892	Université de Bretagne Occidentale - UFR de médecine et des sciences de la santé	Master rech. Sciences, technologies, santé mention biologie et santé spécialité modélisation en pharmacologie clinique et épidémiologie.	1	Transmise à l'établissement	■
DZ337259	BARRY	Mamadou Lamarana	11/05/1986	2683590	Université de Bretagne Occidentale - UFR de médecine et des sciences de la santé	Master rech. Sciences, technologies, santé mention biologie et santé spécialité modélisation en pharmacologie clinique et épidémiologie.	1	Transmise à l'établissement	■
DZ503514	DOUIBA	Abderrahmene	28/01/1988	2641074	Université de Bretagne Occidentale - UFR de médecine et des sciences de la santé	Master rech. Sciences, technologies, santé mention biologie et santé spécialité modélisation en pharmacologie clinique et épidémiologie.	1	Transmise à l'établissement	■

NOTE : en cliquant sur le + ou le – vous pouvez agrandir ou diminuer la lecture de la liste des demandes.